

TOMA PROTECCIÓN FALLA TIERRA GFCI

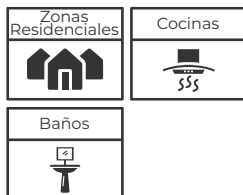
12 MESES DE GARANTÍA



CUMPLE RETIE



APLICACIONES



CARACTERÍSTICAS

ELÉCTRICOS

- Cumple con las funciones de un tomacorriente convencional y adicional cuenta con un circuito electrónico que se activa cuando detecta fallas a tierra.
- Esta toma funciona según los estándares de la norma UL943 del 29 de junio de 2015. Esta norma indica que la toma cuenta con una función de autocontrol asegurando que el dispositivo tiene la capacidad para detectar y disparar en caso de un fallo a tierra y proporciona una indicación de fin de vida (la luz de reset se apagará) si el dispositivo ya no puede funcionar como GFCI.

Botón	
Prueba	
Indicador	
Luminoso	
T. operación	
45 °C	
NTC	
1650	
Tensión	
125 V	
Frecuencia	
60 Hz	
Botón	
Reinicio	



ASPECTOS TÉCNICOS

REFERENCIA	CORRIENTE E (A)	CALIBRE PERMITIDO (AWG)	TIEMPO DISPARO (Ms)	CORRIENTE DISPARO (MA)	DIMENSIONES L*an*al (mm)	COLOR
GS20	20	12-14	2.5	4<lides<6	116.6*70.4*42.6	Blanco
WS162-501	20	12-14	2.5	4<lides<6	116.6*70.4*42.6	Blanco
LD3004	20	12-14	2.5	4<lides<6	-	Blanco
WS162-501-N	20	12-14	2.5	4<lides<6	116.6*70.4*42.6	Negro

TOMA DOBLE TIERRA AISLADA

18 MESES DE GARANTÍA



CUMPLE RETIE



APLICACIONES



CARACTERÍSTICAS

- Suministro de energía adecuado y seguro para equipos eléctricos que trabajen con corriente alterna.

Tensión	
125 V	
NTC	
1650	
Frecuencia	
60 Hz	



ASPECTOS TÉCNICOS

REFERENCIA	CORRIENTE (A)	CALIBRE PERMITIDO (AWG)	COLOR	UD. EMPAQUE
WS162-4092	15	12-14	Beige	200
WS162-4092	15	12-14	Blanco	200
WS162-4091	15	12-14	Naranja	200

MULTITOMA 6 SALIDAS

18 MESES DE GARANTÍA



CUMPLE RETIE



APLICACIONES



CARACTERÍSTICAS

- Permite una conexión fácil y segura de múltiples aparatos eléctricos o electrónicos, evitando cortocircuitos y contactos defectuosos.

Tensión	
125-250 V	
PVC	
Aislamiento	
Longitud	
0.9-2 M	



ASPECTOS TÉCNICOS

REFERENCIA	CORRIENTE (A)	POTENCIA (W)	CALIBRE ALAMBRE (AWG)	CABLES	VOLTAJE (V)	UD. EMPAQUE
GR-SO-6P	8	1875	14	3	15	50
GR-SO-6P-2M	8	1875	14	3	15	50
GR-SO-6P-USB-0.9M	8	1875	14	3	15	50
GR-SO-6P-USB-WM	8	1875	14	3	15	50

EXTRACTOR DOMÉSTICO

18 MESES DE GARANTÍA  CUMPLE RETIE 



Tensión  120 V	F. Térmico  Incorporado
Protección IP 20	Indicador  Luminoso
ABS	Bajo Nivel  De Ruido
Material	T. operación  -20 a 40 °C
Frecuencia  60 Hz	



APLICACIONES

Zonas Residenciales 	Cocinas 
Baños 	Interiores 

CARACTERÍSTICAS

- Respuesta a las necesidades de ventilación para entornos domésticos.

ASPECTOS TÉCNICOS

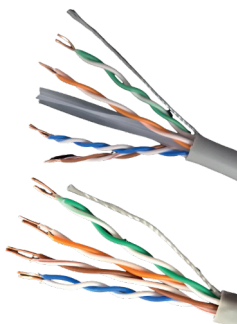
REFERENCIA	POTENCIA (W)	QTY. ASPAS (ABS)	MEDIDA INTERNA (Ø)	DIMENSIONES L*an*al (mm)	UD. EMPAQUE
APC10-1-4"	15	7	4"-10cm	160*160*75	16
APC15-1-6"	20	7	6"-15cm	210*210*80	16
APC20-1-8"	25	6	8"-20cm	255*255*75	10

CABLE UTP

18 MESES DE GARANTÍA  CUMPLE RETIE 



Capacitancia  5,6 nF/100m	HDPE Aislamiento
Impedancia  100 +/- 5 Ω	
ISO/IEC11801 TIA-568-C.2 YD/T1019	R. Conductor  9,5 Ω/100 m
Estándar	
PVC	
Cubierta	



APLICACIONES

Redes Locales 	Telefonía IP 
Interiores 	

CARACTERÍSTICAS

- Cable de par trenzado para diferentes aplicaciones de redes locales.

ASPECTOS TÉCNICOS

REFERENCIA	MATERIAL CONDUCTOR	FRECUENCIA (Mhz)	DIÁMETRO CONDUCTOR (Mm)	DIÁMETRO AISLAMIENTO (Mm)	DIÁMETRO CUBIERTA (Mm)	NORMA
UTP-CAT5-CCU	Cobre	1-100	0.5+/-0.005	0.88+/-0.03	5.0+/-0.4	Si
UTP-CAT6-CCU	Cobre	1-250	0.56+/-0.005	1.02+/-0.03	6.2+/-0.4	Si
UTP-CAT5-CCA	Aleación	1-100	0.5+/-0.005	0.88+/-0.03	5.0+/-0.4	N/A
UTP-CAT6-CCA	Aleación	1-250	0.56+/-0.005	1.02+/-0.03	6.2+/-0.4	N/A

CABLE COAXIAL

18 MESES DE GARANTÍA  CUMPLE RETIE 



Capacitancia  52 +/-2 pF/m	Primera Aluminio
Impedancia  75 +/- 3 Ω	Capa POLIETILENO ESPUMADO
Vel. Propag  85%	Dieléctrico Material ACERO REVESTIDO DE COBRE
	Conductor Material ALAMBRE TRENZADO
PVC	Segunda Capa
Cubierta	



APLICACIONES

Televisión 	Comunicación 
Interiores 	

CARACTERÍSTICAS

- Cable de conductores concéntricos para señales de alta frecuencia.

ASPECTOS TÉCNICOS


REFERENCIA	DIÁMETRO CONDUCTOR (Mm)	DIÁMETRO 1RA. CAPA (Mm)	DIÁMETRO 2.DA CAPA (Mm)	DIÁMETRO CUBIERTA (Mm)	DIÁMETRO DIELECTRICO (Mm)	COLOR	LONGITUD ROLLO (M)
RG-6U-BL	1.02	4.57	4.57	6.91	4.57	Blanco	305
RG-6U-NG	1.02	4.57	4.57	6.91	4.57	Negro	305

FOTOCELDA Y BASE

18 MESES DE GARANTÍA  CERTIFICADO RETILAP 

Protección
IP 65

Protección
IK 08

Sensor

Fotoeléctrico

PVC
Cubierta



APLICACIONES



CARACTERÍSTICAS

Perfectos para conectar o desconectar un circuito en forma automática, en función del nivel luminoso del entorno en el cual se encuentra.


ELÉCTRICOS

ASPECTOS TÉCNICOS

REFERENCIA	POTENCIA (TUNGSTENO) (W)	CAPACIDAD (BALASTO) (VA)	TENSIÓN (V)	CORRIENTE (A)	UD. EMPAQUE
PHEC	1000	1800	105-305	10	60
6634003 (BASE)	1000	1800	125	15	5

SIRENA MOTOR

18 MESES DE GARANTÍA 

Frecuencia

60 Hz

NO PUEDE EXCEDER LOS 3 MIN. DE USO
Tiempo

PLÁSTICO
Material



APLICACIONES



CARACTERÍSTICAS

Incorpora un sonido de alta potencia que sirve como aviso ante cualquier eventualidad.

ASPECTOS TÉCNICOS

REFERENCIA	POTENCIA (W)	TENSIÓN (VAC)	DECIBELIOS (DB)	REVOLUCIONES (RPM)	ALCANCE SONIDO (M)	DIMENSIONES L*an*al (mm)	UD. EMPAQUE
7388001	90	110	128	7000	500	20.5*13*13	30
HC-2	90	220	128	7000	500	20.5*13*13	30

**CONEXIONES SEGURAS,
PROYECTOS EFICIENTES**